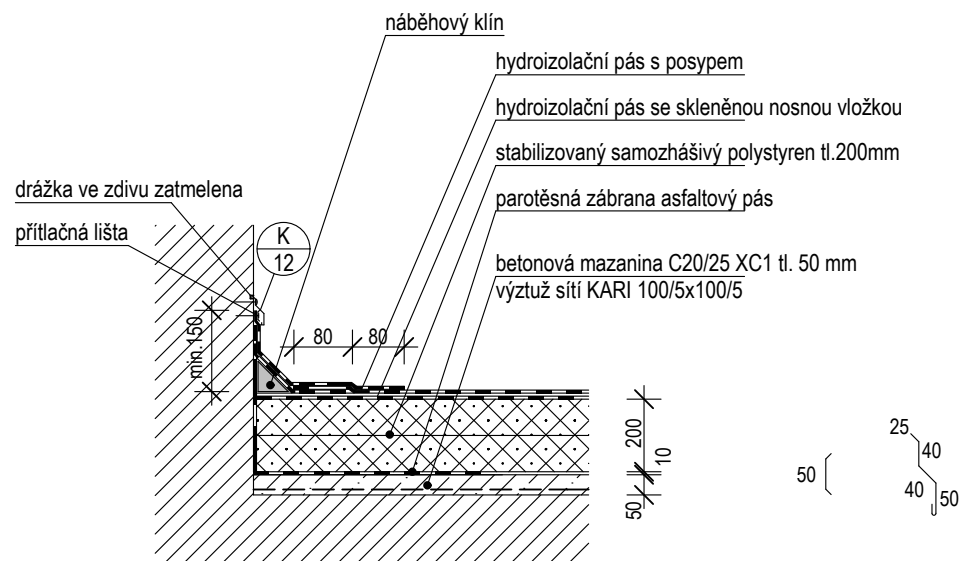
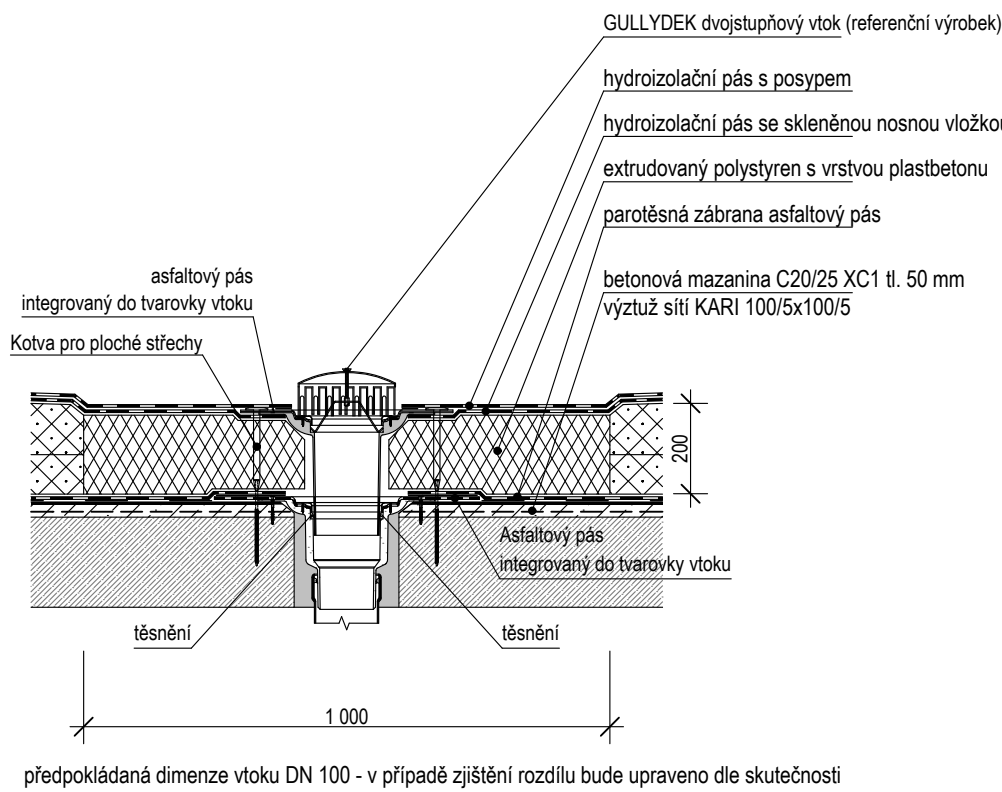


DETAIL I - UKONČENÍ IZOLACE KOMÍN

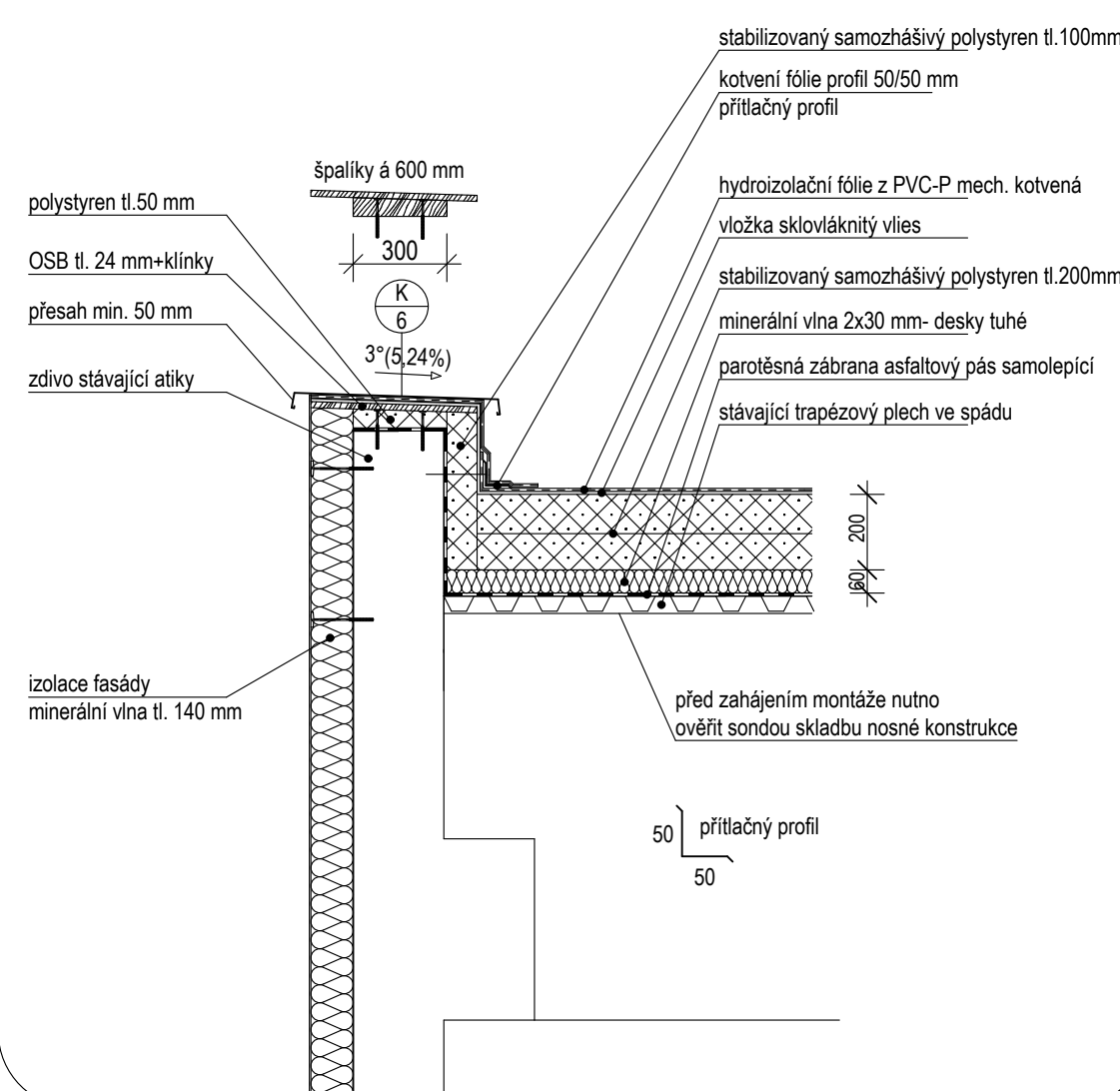


DETAIL J - ŘEŠENÍ VTKU DN 100

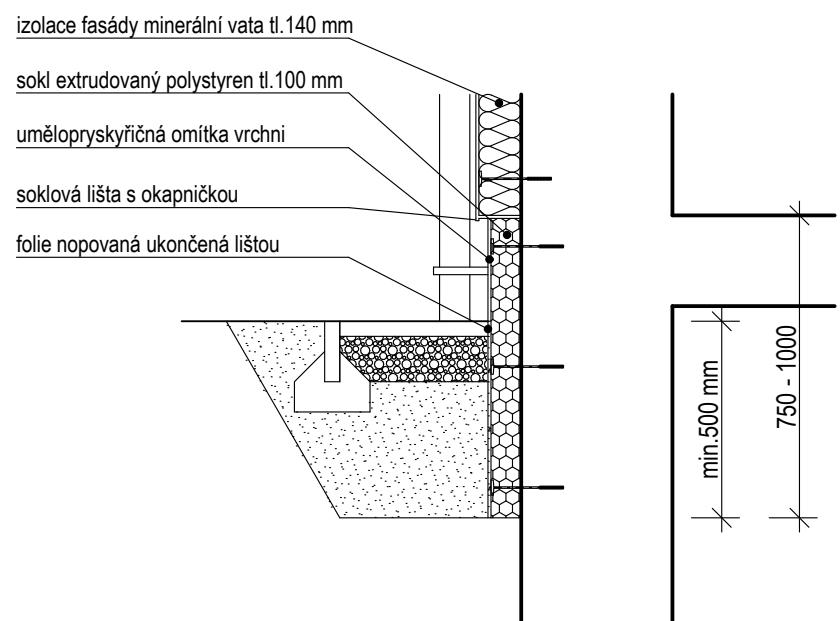


DETAIL K - ATIKA š.300 mm - TĚLOCVIČNA

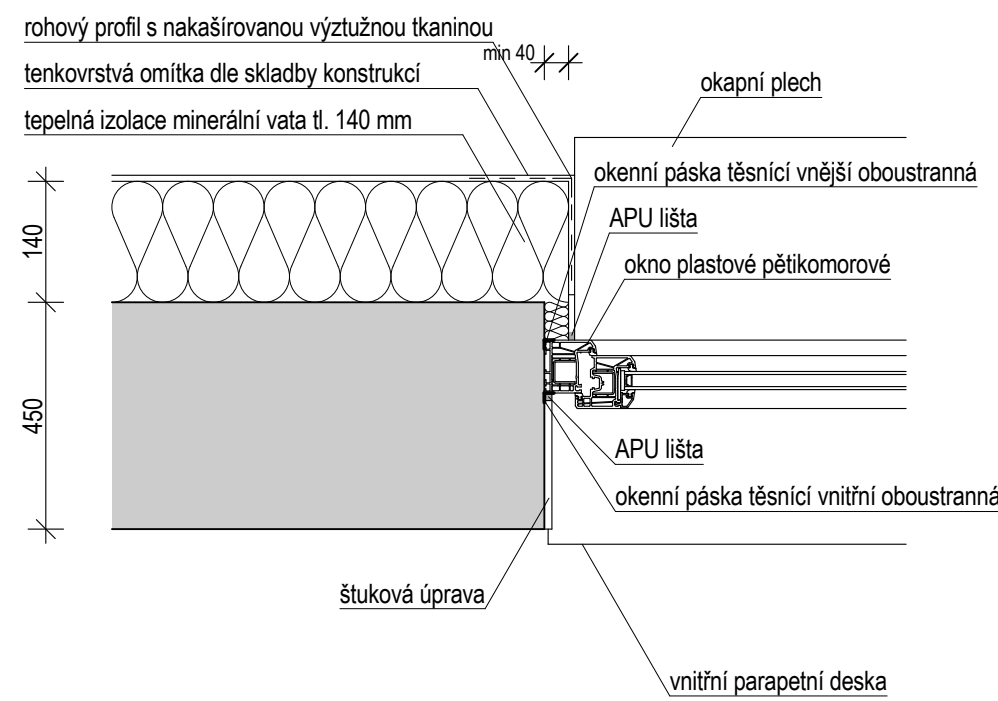
Skladba střešní konstrukce musí mít klasifikaci B<sub>ROOF</sub>(t3)



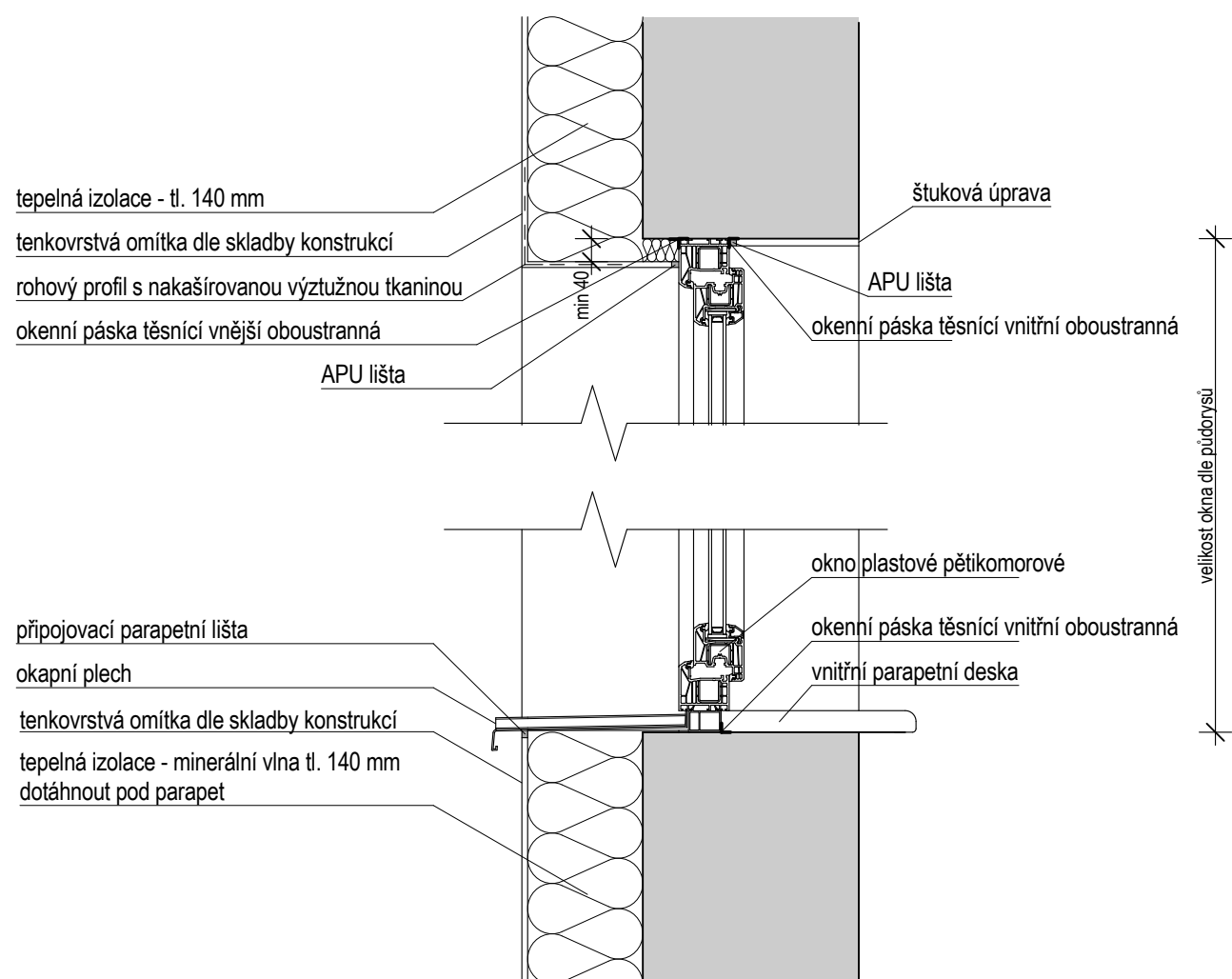
DETAIL - PERIMETR



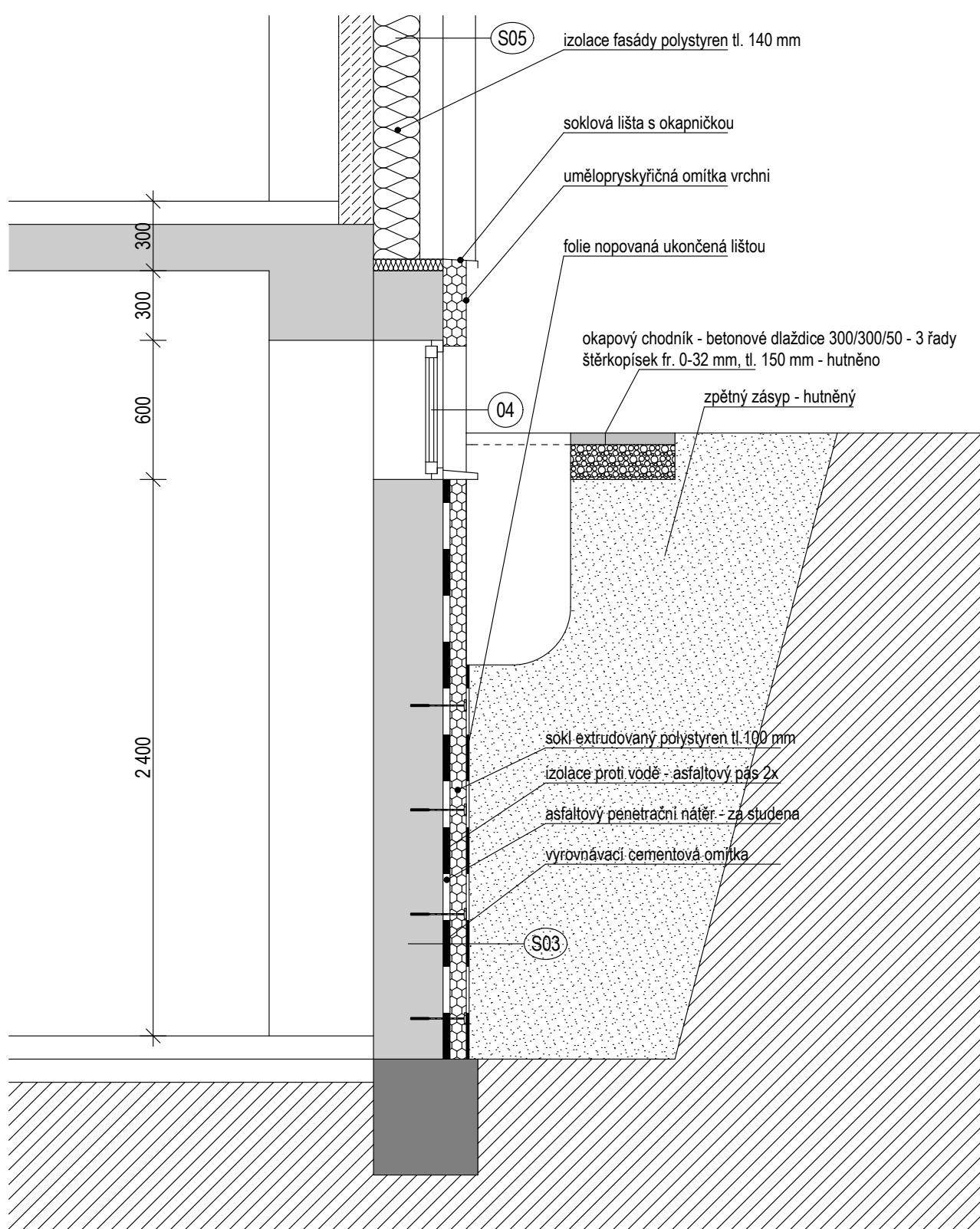
DETAIL TYPICKÝ - NAPOJENÍ OKNA - VODOROVNÝ ŘEZ



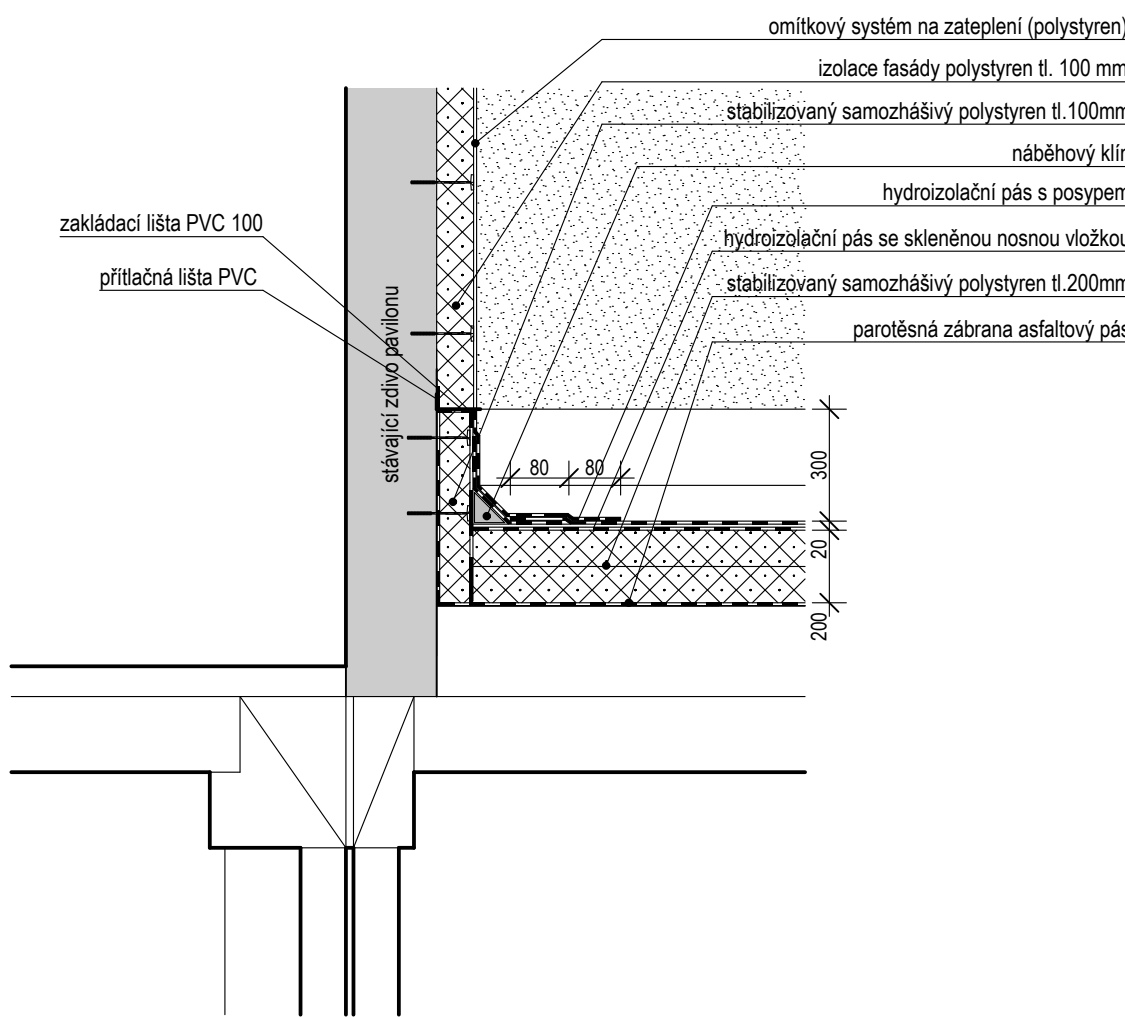
DETAIL TYPICKÝ - NAPOJENÍ OKNA - SVISLÝ ŘEZ




DETAIL TYPICKÝ - IZOLACE SUTERÉNNÍHO ZDIVA



DETAIL L - NAPOJENÍ ATIKA - STŘECHA



				<b>PROJEKTOVÁ KANCELÁŘ PS</b>	
PROJEKTOVÁ KANCELÁŘ PS, Bří Čapků 550, 362 21 Nejdek Ing. Irena Pichlová - Oto Szakos					
OTO SZAKOS - projektová kancelář, Nové Hamry 392, 362 24 - Tel. 353 396 341, 602 403 842, e-mail. otoszakos@seznam.cz Ing. IRENA PICHLOVÁ, Smetanova 467, 362 21 Nejdek, - Tel. 353 618 892, 775 252 580, e-mail: pichlova.irena@seznam.cz					
Zodpovědný projektant:		Oto Szakos		Podpis:	
Kreslil:		Oto Szakos			
Kraj:	Ústecký	Obec:	Ústí nad Labem	Souprava:	Formát: 6x A4
Objednatel:	Statutární město Ústí nad Labem, IČ: 000 81 531 Velká Hradební 2336/8, 401 00, Ústí nad Labem			DPS	Měřítka:
Číslo zakázky:	PS 05.2014	Datum:	06.2014		Autorizace:
Alce:	Úspory energií ZŠ a MŠ Základní škola Mirová, Ústí nad Labem				
Část:	D.1.1.- ARCHITEKTONICKO - STAVEBNÍ ŘEŠENÍ				
Výkres:	D.1.1.08. - DETAILS 2.ČÁST				